



ともに歩む

No. 43

社会福祉法人
中播福祉会

法人事務局
兵庫県姫路市香寺町土師 365 番地 1
TEL 079 - 232 - 6151
FAX 079 - 232 - 7250
<http://www.chuban-fukushi.jp/>



社会福祉法人中播福祉会
理事長 山名 系悟
(神河町長)

年頭の「あいさつ」

新年あけましておめでとうございませう。皆様にご挨拶を申し上げます。皆様とともに、輝かしい新春を健やかに迎えのこととお喜び申し上げます。

昨年は、平昌冬季五輪での日本選手団の活躍にはじまり、大阪での5年ぶりとなる万国博覧会の2025年開催の決定と、明るいニュースがあった一方、大阪北部地震、日本各地での猛暑と西日本豪雨、北海道地震と、人々の命や生活を脅かす出来事も数多くあった年でありました。

とりわけ自然災害に関しましては、いつでも、どこでも大規模な災害が起こる可能性があります。今後も法人の運営する各施設は、地域の重要な社会資源であるとの使命感をもって、利用者者の安全と地域への社会貢献に努めていく所存であります。

今、社会保障制度改革に関して、政

府はこれまで、団塊世代が75歳に到達する「2025年問題」に集中していましたが、人口の多い団塊世代と団塊ジュニアがともに65歳以上になる「2040年問題」へも視野を置いた改革の動きが進行中であります。

このような中、福祉や介護を担う人材不足が深刻化しており、当法人においても人材の確保は急務であり、2019年度から施行される、「働き方改革法」の趣旨を踏まえた、就労環境の整備に努めてまいります。

また、障害者支援施設香翠寮は1980年の開設から約40年を経過し、施設環境の改善と地域福祉に貢献できる施設機能の充実のため、社会福祉充実残額の再投下も考えた、中期的な施設整備計画の策定に向けて検討を始めていきたいと考えております。

引き続き法律・制度の動向や地域の現状を見据え、安定的かつ質の高いサービスを提供するとともに、法人構成市町や関係機関との連携を図りながら、地域福祉の推進に向けて、役員員一丸となって取り組んでいく所存であります。

皆様のより一層のご支援をお願い申し上げます。この一年が輝ける年となりますことをご祈念申し上げます。新年のごあいさつといたします。

社会福祉法人 中播福祉会

香翠寮

- 【第一種社会福祉事業】(障害者支援施設)
 - ・施設入所支援事業(夜間) 定員30名
 - ・生活介護事業(日中) 定員40名
- 【第二種社会福祉事業】
 - ・居宅介護・重度訪問介護事業
 - ・短期入所事業(泊) 定員4名
 - ・相談支援事業(一般・特定・障害児)
 - ・移動支援事業
- 【地域生活支援事業】
 - ・日中一時支援事業 定員5名

〒679-2163
兵庫県姫路市香寺町土師365-1
☎ (079) 232 - 6151
FAX (079) 232 - 7250
E-mail: fukushi@giga.ocn.ne.jp
〔相談支援事業所専用〕
☎ (079) 240 - 6266

いちかわ園

- 【第二種社会福祉事業】(多機能型事業所)
 - ・生活介護事業 定員28名
 - ・就労継続支援B型事業 定員12名
- 【地域生活支援事業】
 - ・日中一時支援事業 定員5名

〒679-2315
兵庫県神崎郡市川町西川辺462-1
☎ (0790) 26 - 2184
FAX (0790) 26 - 2572
E-mail: ikn2184@maple.ocn.ne.jp

いちかわ園ゆめさき分園

- 【第二種社会福祉事業】
 - ・就労継続支援B型事業 定員20名
- 【地域生活支援事業】
 - ・日中一時支援事業 定員4名

〒671-2103
兵庫県姫路市夢前町前之庄2203-1
☎ (079) 337 - 5037
FAX (079) 337 - 5039
E-mail: ysb5037@luck.ocn.ne.jp



法人職員研修会 ～リスクマネジメント研修～

利用者への「安全・安心」が確保されるサービス推進のためには、現場で生じるミスや事故（ひやりはっ）等について、しっかりと分析・点検をしてハード面・ソフト面から防止策や対処法についてリスクマネジメントの視点から取り組んでいく必要があります。そこで「施設を取巻くリスクマネジメント」をテーマにジェイアイシーウエスト株式会社の目時氏に来て頂き、8月1日（水）香翠寮にて、ほとんどの法人職員出席のもと18時30分より約1時間半にわたって開催しました。

内容は、①想定されるリスク（施設内・外）について ②施設不備、管理不備による賠償事故について ③KYT（危険予知トレーニング）による事故防止について ④利用者による賠償事故と予防について等で日頃の支援を見つめなおすとてもいい機会になりました。

ミュージック・ケアで こころもからだも 元気になりました



11月23日（金）[祝日]、いちかわ園にて、香翠寮相談支援事業所主催で在宅障害児者地域交流会「ミュージック・ケア」を開催しました。

当相談支援事業所は、姫路市・市川町・福崎町・神河町にお住いの障害のある方々の地域の相談窓口です。関係機関とも日々連携しながら、相談支援をすすめております。この度の交流会は、障害のある方やその家族、学校や地域の福祉施設関係者等を対象に、ミュージック・ケアを通して、療育の機会、障害理解を深める機会にさせていただくために実施しました。

講師は、全日本音楽療法学会認定音楽療法士 伊藤美恵氏。伊藤氏のこのミュージック・ケアも平成19年度から始まり、今回で11回目になります。毎回のように参加をされている方や初めての方もいらっしゃいましたが、日ノ本学園高等学校の生徒のボランティア協力のもと、音楽に合わせて、体を動かしたり、楽器を鳴らしたり、「だれでも、どこでも、いつでも楽しめる」というミュージック・ケアを体感し、会場は、皆さんの笑顔であふれていました。

参加された方々にとって、たいへん貴重な時間を過ごすことができました。

JA事業所健診 (利用者定期健康診断)

9月20日（木）に香翠寮で利用者と職員の定期健康診断を行いました。兵庫県厚生農業協同組合連合会に業務委託し、毎年来てもらっています。今年は3施設の73名の利用者がこの健診を受けました。いつもお世話になっているスタッフの方ばかりなので、利用者のことをよく理解していただいており、また利用者も慣れた環境の中でリラックスして受けることができます。利用者の高齢化が進んできているので、積極的に健診を受けて健康管理に役立て、いつまでも元気にすごせるよう頑張っていきたいです。



第25回中播磨地区ゆうあい運動会

10月20日（土）福崎町立田原小学校体育館にて運動会が実施されました。会場には、福崎町のキャラクターのフクちゃん・サキちゃんが応援に来てくれました。頭の上にとらいを乗せ、とらいの中のボールを落とさないように運ぶカッパリレーでは、来賓を交えて、皆一生懸命に走り、大いに盛り上がりました。また、いちかわ園や香翠寮の利用者、支援者が全員参加して、もち麦音頭を踊り、楽しい時間を過ごしました。

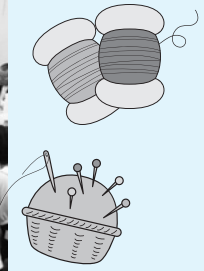
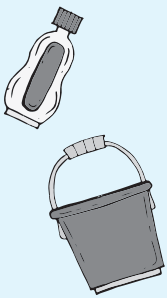


香翠寮トピックス

市川町民生委員児童委員協議会作業奉仕

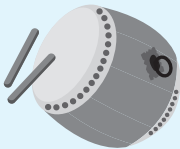
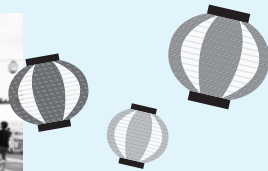
9月27日(木)に市川町民生委員児童委員協議会作業ボランティアの皆様35名が香翠寮へ来寮されました。寮内掃除や自主生産品作業(手芸班による犬のマスコット作り)・業者作業(奉書折り・洗濯バサミを入れるかごのシール貼り・不用になった自動車オイルを処分するポイパックの計量作業等)の各班に分かれて利用者と共に細かい作業を一緒にされました。

「利用者の方と作業が出来て楽しかった。」と言って頂きとても嬉しく思いました。



盆踊り

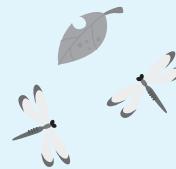
8月24日(金)18時より香翠寮駐車場において、第39回香翠寮納涼盆踊り大会を開催しました。当日は天候にも恵まれ、約400人程度の方が来寮されました。利用者も来寮者と一緒に盆踊りを踊ったり、話などをして楽しいひと時を過ごされていました。また福崎太鼓の皆さんに太鼓演奏をしてもらい盆踊り大会を盛り上げて頂き、ボランティアの方々の協力により各模擬店も盛んに終えることが出来ました。



姫路日ノ本短期大学付属幼稚園 収穫祭のお恵み

11月16日(金)午後、日ノ本幼稚園の子ども達が収穫祭の沢山の野菜や果物などを香翠寮に持ってきて下さいました。毎年、幼稚園での収穫祭の後に来ていただいております。幼稚園児の「神様のお恵みを頂いてください」とのお言葉により利用者が受け取らせて頂きました。

毎日の利用者の食事に提供させていただきました。命のお恵みと日ノ本幼稚園に感謝!



利用者日帰り旅行

11月16日(金)に利用者日帰り旅行で神戸の須磨水族館に行きました。

天気に恵まれ、昼食は神戸ポートタワーのメリケン食堂で食べました。

須磨水族園では、ふれあいコーナーがあり、なかなか触ることの出来ない海の生き物を触りました。また、イルカショーも全員で見ました。

トレーナーの笛の音に合わせてジャンプをしている姿を見て、歓声を上げたり、拍手をしたりして楽しむことが出来ました。来年も楽しい旅行に行きたいです。



いちがわ園トピックス

社会見学

11 月 2 日 (金) にキリンビール神戸工場に行ってきました。ビールが自動で箱詰めされる様子を間近で見てその数の多さに驚き、また一番搾り麦汁と二番絞り麦汁を実際に飲み比べ、一番搾り麦汁の甘さをより感じる事が出来ました。

見学後の試飲コーナーではジュースやお菓子を頂き利用者さんはおいしそうに飲んでおられました。

昼食は施設内のレストランにて丹波鶏のローストとピュッフェメニューを食べ、楽しい一日を過ごす事が出来ました。



はりま市川ライオンズクラブによる奉仕活動

はりま市川ライオンズクラブによる奉仕活動の一環として、同クラブの会員である医師に来院して頂き、11 月 1 日 (木) に内科検診、11 月 8 日 (木) に歯科検診を実施して頂きました。

利用者の現状の健康状態の把握や、虫歯の早期発見・治療につながり、大変感謝しております。



また、12 月 14 日 (金) には、サンタクロースに扮した同クラブの方が来院して下さい、利用者へプレゼントを渡して頂きました。プレゼントを頂いた利用者の方々は大変喜んでおられました。



除草作業

11 月より中播磨県民センターより請け負った県有地の除草作業を就労継続支援 B 型利用者が行っています。

今回は神河町猪篠のポケットパークでの作業を行いました。日頃園内で実施する作業とはまた違った「作業準備の大切さ」、「日々の作業量を決め計画通り実施する作業の大切さ」を身につける作業として取り組んでいます。

寒い時期ですが、「工賃が入ったら新しいゲーム機買うんや。」「工賃で美味しいもの食べるわ。」と利用者が各々の目標に向かって作業を行っています。



クリスマス会

12 月 17 日にクリスマス会を開催いたしました。当日は、来賓や日頃お世話になっている地域のボランティアグループの方々等にご来園いただき、ゲームで大いに盛り上がりました。

またキャンドルサービスでは会場全体が神聖な雰囲気にも包まれ今年最後の行事を無事終える事が出来ました。



ゆめさき分園トピックス

社会見学

10月19日(金) 姫路のハトヤかまぼこに行ってきました。

当日の朝は雨が降っていましたが、出発時にはすっきりと晴れて、お出かけ日和となりました。

現地に到着後、工場内でかまぼこができるまでの工程を見学し、その後ビデオ鑑賞、そして揚げたての天ぷらとかまぼこの試食を楽しみました。

利用者の方々は、家族のお土産や夕食のおかず等それぞれ好きなかまぼこを購入され手荷物でいっぱいとなりました。

帰りには、香寺町にある餃子の王将に立ち寄り昼食を摂りました。

どのメニューも美味しそうで皆さん迷っておられましたが、好きなメニューをお腹いっぱい食べてとても満足そうでした。



日帰り旅行

12月7日(金)に利用者さんと保護者、職員で大阪まで日帰り旅行に出かけました。

吹田のホテル阪急でバイキング料理に舌鼓を打った後、あべのハルカスに行きました。利用者の皆さんはエレベーターの速さにビックリすることもさながら、展望フロアの高い所から見る景色に「うわー!」「高い〜!」等々の感嘆の声があちこちからあがっていました。

帰りには三田にある明太子のテーマパーク「めんたいパーク神戸三田」に立ち寄り、明太子のアイスクリームやおにぎりを食べたり、お土産を購入したりと楽しく過ごされていました。



夢前文化交流発表会バザー

11月3日(土)文化の日に夢前町の北部市民センターで開催された夢前文化交流発表会にバザー参加しました。秋晴れに恵まれ、利用者さんの手作りのトートバックやマスコット等の手芸品等を地域の皆様にご覧いただきました。また、地域の皆様との交流も深めることが出来ました。



公益財団法人姫路十字会よりのご寄附

香翠寮

香翠寮は昭和55年の開設以来使用してきた食堂の一つの扉が、レールや本来の劣化で開閉が出来ない状態になり、この度新調させて頂きました。利用者は扉の開閉が軽くなりとても喜ばれています。



いちかわ園

いちかわ園では、太陽光や風を遮るために設置していたブラインドを、25年近く毎日繰り返して使用してきましたが、劣化により開閉ができなくなりました。この度、新しく玄関等に設置させて頂き遮光などができ喜んでおります。



ゆめさき分園

いちかわ園ゆめさき分園では、平成10年4月の開設以来、毎日使用した下駄箱ですが、開閉のしづらさやサビ等、腐食が目立ってきました。この度新しい下駄箱の設置をさせて頂き、利用者の方は、新しい下駄箱の使いやすさに喜ばれています。



中播福祉会 正規職員・契約職員 募集！！

【正規職員 (H31 年度採用)】

職 種	支援員・看護師 (若干名)
募集施設	中播福祉会が運営する入所又は通所の知的障害者施設
仕事内容	知的障害のある利用者の生活相談、介護、創作・作業活動支援等
応募資格	次の要件をともに満たす人 (1) 昭和 49 年 (1974 年) 4 月 2 日以降に生まれた人 (2) 普通自動車運転免許取得者 (平成 31 年 3 月 31 日までに該当する見込みの人を含む) (3) 次のいずれかに該当する人 (平成 31 年 3 月 31 日までに該当する見込みの人を含む) ア 学校教育法に基づく高等学校を卒業した人 イ 2 年以上児童福祉、障害福祉又は老人福祉に関する業務に従事した人、もしくは社会福祉・医療に関する専門学校を卒業した人 ウ 社会福祉士もしくは精神保健福祉士の資格のある人 エ 介護福祉士の資格のある人
初任給	大卒 180,700 円・短大卒 164,200 円・高卒 153,000 円 ※初任給の金額は H31 年度予定。
手当等	通勤手当、住居手当、扶養手当、超過勤務手当、地域手当、期末勤勉手当 (H31 年度予定 4.45 ヶ月)、※入所施設手当、※夜勤手当、※宿直手当、その他 (※入所施設勤務のみ)
昇給	原則、規定に基づき、年 1 回昇給
福利厚生等	社会保険完備、退職金制度、有給休暇、特別休暇 (夏季、結婚、出産、忌引等)、療養休暇、育児介護等休暇等、定期健康診断、職員互助会
勤務条件等	勤務時間：午前 8 時 30 分～午後 5 時 15 分 (休憩 45 分)、入所施設は宿直・夜勤勤務有 休日等：週休 2 日制、祝日、年末年始休暇
応募期間	平成 31 年 1 月 4 日 (金)～2 月 7 日 (木)【必着】土日祝日を除く、9:00～17:00
試験日	平成 31 年 2 月 17 日 (日) ※試験会場、時間等の詳細は受付後通知
試験内容	一般教養試験、小論文試験、面接試験
受験手続	・下記、お問い合わせ先にて「採用試験案内」を手渡し、又は中播福祉会ホームページアドレスからダウンロードして下さい。 ・平成 31 年 2 月 7 日 (木)【必着】までに提出書類を持参又は郵送して下さい。 尚、郵送でのお申込みは、必ず書留か簡易書留をお願いします。
提出書類	①受験申込書 ②履歴書 (写真添付) ③卒業証書 (写) または卒業見込証明書
採用予定日	平成 31 年 4 月 1 日

【契約職員 (1 年毎契約、更新有)】 ☆未経験の方も大歓迎。ご家庭との両立もしっかりサポートします！

①支援員 (準職員)		②支援員 (臨時職員)		③調理員 (嘱託職員)	
仕事	知的障害者の生活及び作業等の支援	仕事	知的障害者の生活及び作業等の支援	仕事	施設での給食調理等
勤務地	(A)	勤務地	(A) (B) (C)	勤務地	(A)
給与	月給 171,300 円～ ★原則、年 1 回昇給 ★別途通勤手当・入所施設手当・扶養手当・住宅手当・夜勤手当・宿直手当を支給。	給与	日給 7,400 円 ★別途通勤手当を支給。(勤務地 A の入所施設手当を支給)	給与	月給 152,900 円～ ★原則、年 1 回昇給 ★別途通勤手当・入所施設手当を支給。
時間	8:30～17:15 ※夜勤・宿直業務有 (月 1 回程度) ※シフトによる交替制	時間	8:30～17:15 ※日勤のみ。勤務地 B・C は原則、土日祝は休み。	時間	① 7:00～15:45 ② 8:45～17:30 ③ 10:00～18:45 のいずれか
休日	週休 2 日制、祝日、年末年始休暇。	資格	要普通自動車免許、高卒以上。		
待遇	社会保険完備、退職金制度有、車通勤可、賞与年 2 回。			採用	随時
応募	下記、お問い合わせ先に電話連絡の上、履歴書 (写真貼付) をご郵送又はご持参ください。追ってご連絡致します。また、その他詳細については、中播福祉会ホームページにて掲載中。				

【勤務地】 (A) 香翠寮 (入所) …姫路市香寺町土師 365-1 (B) いちかわ園 (通所) …神崎郡市川町西川辺 462-1
 (C) いちかわ園ゆめさき分園 (通所) …姫路市夢前町前之庄 2203-1

【お問い合わせ先】 〒 679-2163 兵庫県姫路市香寺町土師 365 番地 1
 社会福祉法人中播福祉会 職員採用係 電話 079-232-6151 FAX 079-232-7250
 中播福祉会ホームページ <http://www.chuban-fukushi.jp/>