



社会福祉法人
中播福祉会
 法人事務局
 兵庫県姫路市香寺町土師 365 番地 1
 TEL 079 - 232 - 6151
 FAX 079 - 232 - 7250
<http://www.chuban-fukushi.jp/>

姫路市民生委員児童委員大会
みどり
香翠寮「翠太鼓」オープニング出演



香翠寮翠太鼓は、去る5月26日（火）姫路市文化センターにおいて姫路市民生委員児童委員大会のオープニングに出演させて頂きました。

毎月1回福崎太鼓保存会の指導のもと、練習を積み重ねてきました。練習を重ねても太鼓の腕はなかなか上達しませんが、翠太鼓のメンバーが楽しんでいる姿をこの会場にお越しにいただいている皆さんにお見せ出来ればと思いで出演させて頂きました。本番では、利用者さんより職員の方が緊張していたように思いますが、会場の皆様が温かく見守って下さったおかげで大成功でした。

これからも太鼓を通じて、たくさんの方と出会い、勇気と元気を振りまくことが出来ればいいなという思いで活動を続けていきます。

この度は、大舞台にご招待いただいたことに感謝申し上げます。ありがとうございました。

また、何かのイベントがあれば、お声かけいただけたらうれしいです。

社会福祉法人 中播福祉会

香翠寮

- 【第一種社会福祉事業】
 (障害者支援施設)
 ・施設入所支援事業(夜間) 定員30名
 ・生活介護事業(日中) 定員40名
- 【第二種社会福祉事業】
 ・居宅介護・重度訪問介護事業
 ・短期入所事業(泊) 定員4名
 ・相談支援事業(一般・特定・障害児)
 ・移動支援事業
- 【地域生活支援事業】
 ・日中一時支援事業 定員5名

〒679-2163
 兵庫県姫路市香寺町土師365-1
 ☎ (079) 232 - 6151
 FAX (079) 232 - 7250
 E-mail: fukushi@giga.ocn.ne.jp

いちかわ園

- 【第二種社会福祉事業】
 (多機能型事業所)
 ・生活介護事業 定員28名
 ・就労継続支援B型事業 定員12名
- 【地域生活支援事業】
 ・日中一時支援事業 定員5名

〒679-2315
 兵庫県神崎郡市川町西川辺462-1
 ☎ (0790) 26 - 2184
 FAX (0790) 26 - 2572
 E-mail: ikn2184@maple.ocn.ne.jp

いちかわ園ゆめさき分園

- 【第二種社会福祉事業】
 ・就労継続支援B型事業 定員20名
- 【地域生活支援事業】
 ・日中一時支援事業 定員4名

〒671-2103
 兵庫県姫路市夢前町前之庄2203-1
 ☎ (079) 337 - 5037
 FAX (079) 337 - 5039
 E-mail: ysb5037@luck.ocn.ne.jp

平成 26 年度 社会福祉法人中播福社会事業報告

総 括

社会福祉法人の在り方等に関する検討会で了承された報告書案に続いて、社会保障審議会福祉部会は、平成 27 年 2 月 12 日の報告書では、今後の社会福祉法人の在り方について、大きな改革を伴うものになっており、これに沿って社会福祉法の一部改正という運びとなってきます。内容としては、経営組織や財務運営の在り方の議論の中、情報開示の義務化やガバナンスの強化。法人運営の透明性の確保。そして社会福祉事業はもとより、地域における公益的な活動、地域貢献が求められるものとなっております。

このような中、中播福社会は社会福祉制度改革の動きにも注視しながら、法人運営にあたってきました。また、法人事務局は、構成市町障害福祉担当課長との事前調整のもと、法人の業務を決定する理事会及び運営協議会の決定に基づく各種計画の策定、人事、財務等の管理を適正に処理するとともに、監事が行う内部監査事務、行政監査事務等を円滑に処理しました。

香翠寮、いちかわ園、いちかわ園ゆめさき分園の法人の三つの事業所が平成 26 年 11 月に、事業所内部での自己評価をもとに、福祉サービス第三者評価を受審し、その結果を受けての第三者評価活用セミナーを実施しました。各事業所の強み、弱みをしっかりと認識し、より一層の質の高いサービス提供に向けての動きを展開してきました。

また、利用者の安全安心を支えるということで、全職員が隔年で救急救命講習を受講することにしており、半数の法人職員が姫路市消防局による講習を受講しました。

さらに地域の福祉ニーズにこたえるため、短期入所、日中一時支援、居宅介護、移動支援事業などの積極的受け入れや当事者、家族に寄り添った相談支援事業等の充実に努めてまいりました。

利用者の生活環境の整備については姫路十字会様の寄付により、香翠寮では老朽化していた全廊下のフローリングの張替、いちかわ園においては利用者の作業室、ゆめさき分園においては食堂の電灯の LED への転換を図ることができました。

相談支援事業所の相談状況の取り組み紹介（平成 26 年度）

1	相談支援を利用した障害者（児）のべ人数	障害者 /3,628 人・障害児 /421 人
2	相談形態	①訪問 /1,243 件 ②来所 /371 件 ③同行支援 /55 件 ④電話 /2,286 件 ⑤メール /82 件 ⑥その他 /12 件 計 4,049 件
3	個別支援会議	56 件
4	相談内容	①福祉サービスの利用等の支援 ②障害や病状の理解に関する支援 ③健康・医療 ④不安の解消・情緒安定 ⑤保育・教育 ⑥家族関係・人間関係 ⑦家計・経済 ⑧生活技術 ⑨就労 ⑩社会参加 ⑪権利擁護 ⑫その他

姫路市・市川町・福崎町・神河町の一市三町の委託を受けて活動しています。

※香翠寮相談支援事業所 専用電話 **079-240-6266**

平成 26 年度 中播福社会福祉サービス苦情申し出窓口の報告

1. 苦情申し出人別受付件数 (件) 2. 内容別の状況 (件)

施設	申 出 人					合計	苦情・要望内容	香翠寮	いちかわ園	いちかわ園 ゆめさき分園
	家族	利用者	地域 住民	職員	合計					
香翠寮	5	1	0	0	6	サービスの内容（職員の接遇）に関すること	1	2	2	
いちかわ園	2	1	1	0	4	サービスの内容（質や量）に関すること	0	0	0	
ゆめさき分園	2	1	0	0	3	説明・情報提供に関すること	3	0	0	
合 計	9	3	1	0	13	被害・損害に関すること	0	1	1	
						施設整備に関すること	1	1	0	
						その他（利用者同士のトラブル）	1	0	0	
合 計							6	4	3	

※受付件数については、全て解決済みです。

平成26年度 決算報告

平成27年5月29日の理事会において承認された平成26年度決算書類は次のとおりです。

貸借対照表 (法人総合)

〈平成27年3月31日現在〉

(単位:円)

貸借対照表 (法人総合) table with columns for assets and liabilities, including items like 流動資産, 固定資産, 負債の部, and 純資産の部.

資金収支計算書 (法人総合)

(自)平成26年4月1日 (至)平成27年3月31日 (単位:円)

資金収支計算書 (法人総合) table with columns for勘定科目 and 決算, listing various income and expense items.

事業活動収支計算書 (法人総合)

(自)平成26年4月1日 (至)平成27年3月31日 (単位:円)

事業活動収支計算書 (法人総合) table with columns for勘定科目 and 決算, detailing business activity income and expenses.

財産目録

平成27年3月31日現在 (単位:円)

財産目録 table showing asset and liability details with columns for 資産・負債の内訳 and 金額.

川崎真知子さん

中播福社会より

感謝状贈呈おめでとう!!

昨年行われました第14回全国障害者スポーツ大会「長崎がんばらんば大会」...

山下正人さん

第15回全国障害者スポーツ大会「紀の国わかやま大会」出場決定!!

平成27年5月16日(土)に開催された「第9回兵庫県障害者のじぎくスポーツ大会」...

ボランティア紹介

姫路市香寺民生委員児童委員協議会作業奉仕



6 月 8 日 (月) に姫路市香寺民生委員児童委員協議会作業奉仕として約 40 名の地域の皆様に草刈や植木の剪定、花の植え替え等の作業をしていただきました。普段手の行き届かない所まで綺麗にして頂きとても助かりました。ありがとうございました。

書道クラブ

毎月第 1・3 月曜日にボランティアの先生の指導のもと約 10 名の希望者が書道の練習をされています。自分たちで季節に合わせた言葉を選び、見本を見ながら丁寧に書かれています。毎回のレッスンの後、清書をし廊下に貼りだして皆さんに見てもらっています。



ボランティア紹介



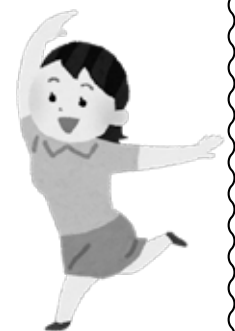
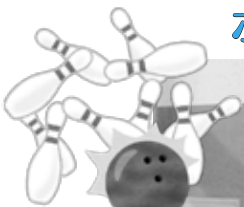
5 月 21 日 (木)、市川町民生委員児童委員協議会の方々の『花の施設訪問』がありました。今年も、溢れんばかりの季節の花々で園内を飾って頂きました、その後は利用者と一緒に作業をしていただき利用者の方々も交流を大変喜んでおられました。初夏の花香る園内になりました。ありがとうございました。

バザー参加

水車まつり・すずらんまつり

5 月 24 日 (日) に神河町の JR 新野駅前で開催された『新野水車まつり』にいちかわ園と香翠寮がバザー参加しました。当日はあまごのつかみ捕りやビンゴゲームなどがあり、大盛況の中花や野菜などの園芸品や手芸品などの施設の自主生産品もたくさん買っていただきました。参加した利用者の方々も新野地区の水車の文化に触れることが出来有意義な一日となりました。
また 5 月 31 日 (日) には公立神崎総合病院にて、『すずらんまつり』が開催され 手芸作品を販売させていただきました。病院関係者の方の模擬店やゲーム・他施設のバザー参加などが有り盛り上がりました。
バザーに参加することにより、いちかわ園を知っていただく良い機会となり、また地域の方々との交流の場にもなりとても楽しいひと時を過ごすことが出来ました。

ボウリング大会



ゆめさき分園では 3 月 17 日、利用者さんの親睦と社会体験の為、加東市にある社スポーツレーンでボウリング大会を行いました。投球のたびに一喜一憂し、お互いの成績をたたえあい喜びあい楽しみ、有意義な一日を過ごされました。

日帰り旅行班

神戸フルーツフラワーパーク

6月12日(金)に神戸フルーツフラワーパークへ日帰り旅行に行ってきました。梅雨空の中でしたが、お天気も持ちパーク内の散策・モンキーショーや、タイのアジアンショーを楽しみました。利用者さんが一番楽しみにしておられたお風呂では、ジャグジー・ワイン風呂・源泉などの様々な温泉も堪能されました。昼食では、宴会も始まりカラオケも歌い、食べて歌って大満足の旅行になりました。



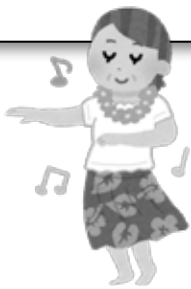
一泊旅行班

岡山方面

6月18日(木)～19日(金)にかけて岡山方面へ一泊旅行に行ってきました。一日目は倉敷美観地区にて散策後、鷲羽山ハイランドのテーマパークを楽しみました。夜はゆっくりと温泉につかり、宴会では仲居さんも巻き込んでの大盛り上がりとなりました。二日目はドイツの森へ行き、アルパカなどの動物と触れ合ったり、普段経験する事のないバーベキューで昼食を楽しみました。梅雨の時期で小雨の降る中の旅行となりましたが、利用者の皆さんは笑顔一杯で楽しい旅を満喫されました。



ひまわり活動として



いちかわ園では、「ひまわり活動」と称して月に1回利用者の方々の希望を取り入れた内容により、レクリエーション(音楽・運動等)、また清掃活動(草引き等)等を、実施しています。

5月は、利用者の希望により葛原先生率いるナープアフラクラブの方々とハワイを感じながら、フラダンスを楽しく踊りました。

6月は、全員で室内スポーツを行いました。市川町社会福祉協議会から遊具を4つお借りし、いちかわ園の遊具と合わせて使用し大盛り上がりでした。卓球やストラックアウト、ボウリングなどそれぞれの遊具を交代しながら楽しみました。



社会見学

6月25日(木)、加東市にあるパナソニックエコテクノロジーセンター(リサイクル工場)へ行ってきました。

普段から見慣れているTVや洗濯機が分解されていく工程を興味津々で見学されており、リサイクルについて学ぶいい一日となりました。

大掃除&バーベキュー大会

ゆめさき分園では、毎年8月ごろに保護者の方と合同で大掃除とバーベキュー大会を行っております。バーベキューに関しては、保護者の方が準備から率先して行って下さっており、ゆめさき分園としても大変ありがたく感謝申し上げます。

このバーベキュー大会は、利用者の方も大変楽しみにされている行事の一つですので今後も継続出来ればと思っております。



福祉施設見学会のお知らせ

地域の皆様対象に、播磨地域の 2 つの施設及び中播福祉会の施設見学会を計画しております。午前中は施設見学を予定し、見学後は近くで昼食をいただきながら情報交換の場を設けたいと思っていますので、ぜひこの機会にご参加下さい。

第 1 回 施設見学会

日時 平成 27 年 9 月 29 日 (火) 9 時～ 14 時
 場所 NPO 法人富山型ディサービス「はなのいえ」
 姫路市青山北 3 丁目 13-8 ☎ (079) 268 - 0087
 どんな施設? 赤ちゃんからお年寄り、障がいがあってもなくても誰もがその人らしく、いつまでも住みなれた地域で暮らしていきたい。歳をとってもできることは自分で、できないことは誰かに頼む。それでも困ったら、地域の誰かが助けてくれる。そんな地域をつくりたい。地域とともに目指しておられる施設です。
 見学人数 6 名程度

第 2 回 施設見学会

日時 平成 27 年 10 月 20 日 (火) 9 時～ 14 時
 場所 社会福祉法人もみじ会 障害者支援施設「三原ホーム」
 佐用郡佐用町三原 335-13 ☎ (0790) 79 - 3835
 どんな施設? 知的障害者の高齢者のための施設として平成 7 年 4 月に開設され、バリアフリー等生活環境を整え、より安らぎのある生活を提供することを目的とされている施設です。
 見学人数 6 名程度

第 3 回 施設見学会

日時 平成 27 年 11 月 6 日 (金) 9 時～ 14 時
 場所 社会福祉法人 中播福祉会
 ①障害者支援施設「香翠寮」
 ②多機能型事業所 (生活介護事業・就労継続支援 B 型事業)「いちかわ園」
 ③就労継続支援 B 型事業所「いちかわ園ゆめさき分園」
 見学人数 10 名程度

(どの施設見学会も共通)

集合時間 9:00
 集合場所 香翠寮 (公用車にて施設見学)
 参加費 無料 (昼食代は実費負担です)
 締め切り 9月4日 (金)
 問合せ先 香翠寮 079-232-6151
 担当 藤原まで

中播福祉会 役員の紹介

平成 27 年 8 月 1 日現在

役員名	氏名	職名
1 理事長	山名宗悟	神河町長
2 副理事長	嶋田正義	福崎町長
3 筆頭理事	岡本修平	市川町長
4 理事	山下雅史	姫路市健康福祉局長
5	西野直樹	姫路北病院院長
6	佐野茂樹	市川町社会福祉協議会会長
7	三木良子	福崎町民生委員児童委員協議会会長
8	埴岡記代晴	姫路市香寺民生委員児童委員協議会会長
9	中野正義	神河町社会福祉協議会会長
10 常務理事	内井一也	中播福祉会事務局局長兼香翠寮施設長
11 監事	小林昌子	姫路市会計課長
12	田中常生	神河町社会福祉協議会監事

募集 平成 27 年度 中播福祉会職員の募集

詳細は H. P に記載しています

職 種	支援員 (臨時職員)
募集施設	香翠寮・いちかわ園・いちかわ園ゆめさき分園 ※採用決定後に配属先 (勤務場所) を決定。
募集人数	若干名
仕事内容	施設利用者等の生活支援・作業指導及び相談業務等
募集年齢	平成 27 年 4 月 1 日現在で 50 歳未満の方 (昭和 40 年 4 月 2 日以降に生まれた方)
必要な資格等	高校卒業以上で社会福祉事業に熱意のある方 ※要普通自動車免許
勤務時間等	・原則午前 8 時 30 分～午後 5 時 15 分 (休憩時間 45 分) ・原則土曜日、日曜日、祝日、年末年始は休みとなります。 ただし、これらの条件は入所施設の場合異なりますが、休日数は変わりません。 ・有給休暇 (労働基準法による)
給与・手当等 待遇	日給 7,000 円 賞与 6 月 (日給の 8 日分) 12 月 (日給の 10 日分) 社会保険完備・通勤手当・退職金制度有・車通勤可・入所施設手当 (入所施設勤務者のみ 5,000 円)・その他
受付期間	平成 27 年 8 月 3 日 (月) ～ (土日祝日は除く午前 9 時～午後 5 時)
受験手続	電話連絡の上、履歴書 (写真貼付) を持参又は郵送して下さい。
提出書類	履歴書 (持参又は郵送)
選考日	面接日は相談させていただきます。
選考方法	面接試験により選考させていただきます。
採用日	・随時 (契約更新制度有) ・正規職員登用制度有 (35 歳まで)
問合せ	〒 679 - 2163 姫路市香寺町土師 365 番地 1 TEL 079 - 232 - 6151 FAX 079 - 232 - 7250 ホームページアドレス http://www.chuban-fukushi.jp/

お知らせ

第 36 回 香翠寮納涼盆踊り大会

とき 8 月 28 日 (金)
18:00～20:30

※小雨決行・雨天中止

ところ 香翠寮

平成 27 年度 いちかわ園ふれあい感謝のつどい

とき 9 月 5 日 (土) 10:00～14:00

※雨天決行

ところ いちかわ園

※お問い合わせは各事業所までお願いします。(表紙参照)